



**Общество с ограниченной  
ответственностью «ХЛ-РУС»**

140187, Московская область,  
г. Жуковский, ул. Королева, д.2, склад 1  
Тел.: +7 (495) 198-70-03, +7 (985) 211-6864  
Email: [zavod@hlrus.com](mailto:zavod@hlrus.com)  
[www.hlrus.com](http://www.hlrus.com)  
[www.xl-rus.ru](http://www.xl-rus.ru)

**Трап для внутренних помещений  
серии HL5100  
с горизонтальным выпуском DN50/75**

**Производятся согласно  
ТУ 22.23-004-00269682-2026**

**Паспорт качества  
и руководство по эксплуатации**



## Основные сведения об изделии

Наименование: трап серии HL5100 с горизонтальным выпуском для установки во внутренних помещениях и отвода в канализацию сточных вод с уровня пола и гидроизоляции.

Маркировка:

### HL5100 (⊗/Pr)

(⊗/Pr)<sup>1</sup> – показатель типа запахозапирающего устройства:

⊗ – индекс отсутствует – установлен сифон;

Pr – установлен «сухой» сифон Primus;

Отдельно корпуса трапов обозначаются следующим образом:

**HL5100K** – Корпус трапа серии HL5100 в комплекте с монтажной заглушкой;

Виды маркировки трапа:

**HL5100Pr** – трап для внутренних помещений с горизонтальным выпуском DN50/75, с надставным элементом из ПП, с подрамником и решеткой из нержавеющей стали, с «сухим» сифоном «Primus».

**HL5100** – трап для внутренних помещений с горизонтальным выпуском DN50/75, с надставным элементом из ПП и решеткой из нержавеющей стали, с гидрозатвором 50 мм.

Изготовитель: ООО «ХЛ-РУС»

Адрес изготовителя: Россия, 140187, Московская область, г. Жуковский, ул. Королева, д. 2.

## 1. Назначение и область применения

Трап для установки во внутренних помещениях, предназначен для отведения в канализацию сточных вод с уровня пола и гидроизоляции, с допустимой нагрузкой на решетку в 300 кг.

Продукция сертифицирована в соответствии с системой сертификации ГОСТ Р Госстандарт России.

## 2. Общие сведения

Трап с горизонтальным выпуском DN50/75, с корпусом из полиэтилена, надставным элементом из полипропилена, с подрамником из нержавеющей стали, с сифоном или с «сухим» сифоном Primus.

## 3. Комплектность поставки

В комплект входит:

Корпус трапа с горизонтальным выпуском DN50/75 в комплекте с монтажной заглушкой.

Запахозапирающее устройство: либо сифон, либо «сухой» сифон Primus.

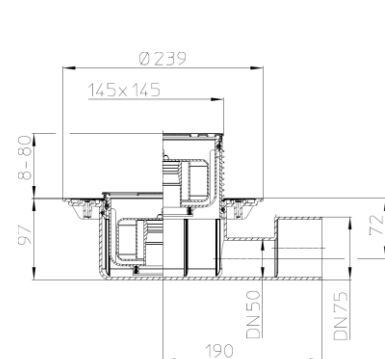
Надставной элемент из ПП с подрамником из нержавеющей стали, с круглым резиновым уплотнительным кольцом 125x4 мм.

Решетка из нержавеющей стали.

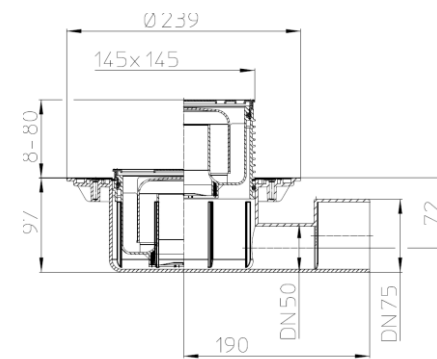
Инструкция по монтажу.

Картонная коробка (размер указан в п. 8.1).

## 4. Устройство и технические характеристики



Трап HL5100Pr



Трап HL5100

Пропускная способность для трапов HL5100 с сифоном составляет **1,0 л/с**;

Пропускная способность для трапов HL5100Pr с «сухим» сифоном Primus составляет **0,8 л/с**.

Максимально разрешенная нагрузка составляет 300 кг.

Вес изделия трапа HL5100Pr составляет 1,069 кг, HL5100 составляет 1,031 кг.

Температура отводимой жидкости\* до +85°C

\* Трап серии HL5100 позволяет отводить в канализацию стоки с температурой до +100°C, при условии, что её воздействие имеет кратковременный характер (100±200 литров жидкости с температурой не более +100°C). Повышение температуры сливаемой жидкости до +100°C не влияет на пропускную способность трапа и его работоспособность, так как основной рабочий элемент трапа – сифон выполнен из полипропилена (рабочая температура которого не должна превышать +100°C). В этом случае в два раза снижается только максимально допустимая нагрузка на трап (так как корпус трапа исполняет роль несущего силового элемента).

Рабочая температура от -50 до +100°C

Срок службы не менее 50 лет

Соответствует требованиям: ГОСТ 23289-2016

## 5. Монтаж

5.1. Высота надставного элемента трапа регулируется от 8 до 80 мм (подрезается по высоте стяжки). При необходимости увеличить высоту применяются удлинители HL3400 и HL8500.

5.2. Если диаметр присоединяемой канализационной трубы DN50, то необходимо на отводящем патрубке корпуса трапа отрезать патрубок DN75.

5.3. Если трап монтируется в разрыв гидроизоляции, то резиновое уплотнительное кольцо на надставной элемент не ставится. Отсутствие кольца даёт возможность воде,

попавшей на гидроизоляцию беспрепятственно уйти в канализацию через специальные каналы в надставном элементе и корпусе трапа.

5.4. Если в качестве гидроизоляции используется рулонный материал (битумное полотно, EPDM или ПВХ мембрана и т.д.), то для герметичного соединения гидроизоляции с корпусом трапа необходимо использовать гидроизоляционные фланцы, которые в комплект трапа не входят и заказываются отдельно.

Рулонная гидроизоляция				Наливная (обмазочная)
EPDM	ПВХ	ПП	Битумная	
HL8300	HL8300.P	HL8300.PP	HL8300.H	HL8300.M
HL8300.0				

\* более подробная информация в техническом каталоге HL

5.5. Выпускной патрубок трапа HL5100 предназначен для соединения с любой канализационной раструбной трубой из ПВХ или ПП (REHAU, WAVIN и т.д.). Если для ливневой канализации применяются стальная или чугунная безраструбная труба (SML), необходимо использовать переходник с ПП/ПВХ на Чугун/Сталь.

5.6. До завершения монтажных работ, для исключения попадания посторонних предметов в систему канализации, в корпус трапа устанавливается монтажная заглушка (идёт в комплекте). После установки надставного элемента, который подрезается в зависимости от необходимой высоты, она удаляется.

В надставной элемент также может устанавливаться заглушка для предотвращения его повреждения или деформации. После завершения монтажных работ в надставной элемент устанавливается гидрозатвор, а затем решетка из нержавеющей стали. Монтажные заглушки подлежат утилизации.

#### Схема работы «сухого» сифона «Primus».

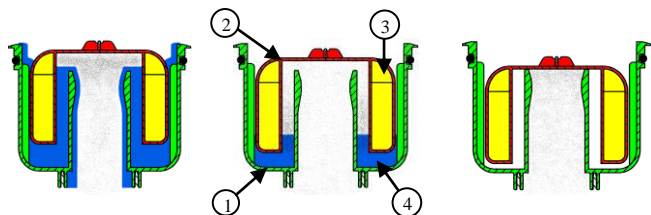


Рис. 2

Рис. 3

Рис. 4

Рис.2. Сифон во время слива воды.

Рис.3. Пересыхание водяного затвора.

Рис.4. Сифон в «сухом» состоянии.

1. Корпус сифона.
2. Поплавок.

3. Воздух в теле поплавка
4. Вода (водяной затвор).

#### 6. Качество продукции

Трап изготовлен в соответствии с ТУ 22.23-004-00269682-2026 (сертификат соответствия РОСС RU.32748.04ЭП30.ОС16.00072), а также соответствует Единым санитарно-эпидемиологическим и гигиеническим требованиям к товарам, подлежащим санитарно-эпидемиологическому надзору (контролю) утв. Решением Комиссии таможенного союза № 299 от 28.05.2010 (глава II, раздел 3) (экспертное заключение №2246г/2017).

#### 7. Эксплуатация и техническое обслуживание

Не допускаются удары и другие воздействия, приводящие к механическим или термическим повреждениям корпуса трапа и надставного элемента.

Трап не требует специального технического обслуживания. Службе эксплуатации необходимо следить за чистотой водоприёмных решеток трапов.

#### 8. Упаковка, транспортировка и хранение

8.1. Трап упакован в картонная коробка 175x292x392 мм.

8.2. Трапы разрешается перевозить крытыми транспортными средствами любого вида согласно правилам перевозки грузов, действующими на каждом виде транспорта.

8.3. Трапы следует хранить в неотапливаемых складских помещениях в условиях, исключающих вероятность механических повреждений, или в отапливаемых складах не ближе 1 м от отопительных приборов с соблюдением мер защиты от воздействия прямых солнечных лучей.

#### 9. Гарантия

Гарантия на изделие составляет 24 месяца со дня продажи.

#### 10. Дата изготовления

Дата изготовления указана на этикетке упаковочной коробки трапа.

*Производитель оставляет за собой право без предварительного уведомления покупателя вносить изменения в конструкцию, комплектацию или технологию изготовления изделия с целью улучшения его свойств.*

Изготовитель

ООО «ХЛ-РУС»

Россия, 140187, Московская область, г. Жуковский, ул. Королева, д. 2, склад 1.

тел.: +7 (495) 198-70-03

www.hlrus.com, www.хл-рус.рф