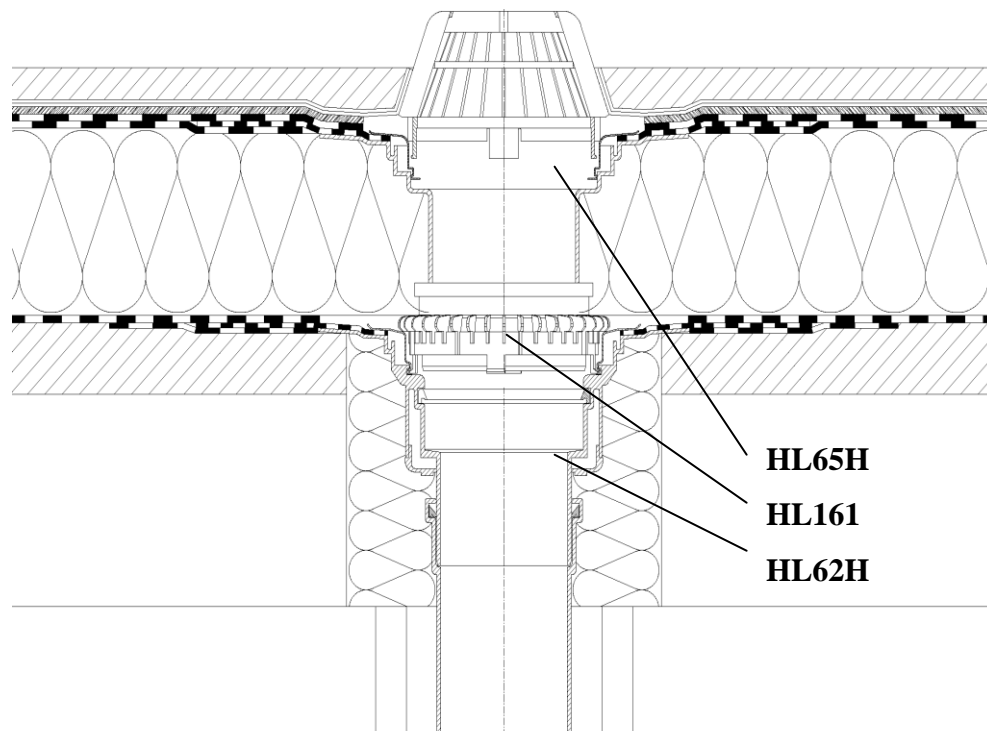
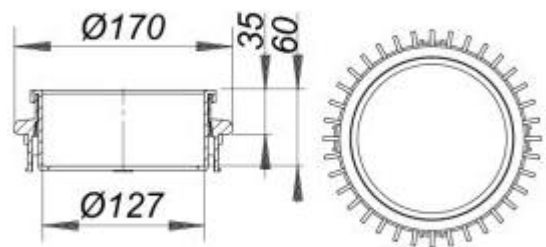
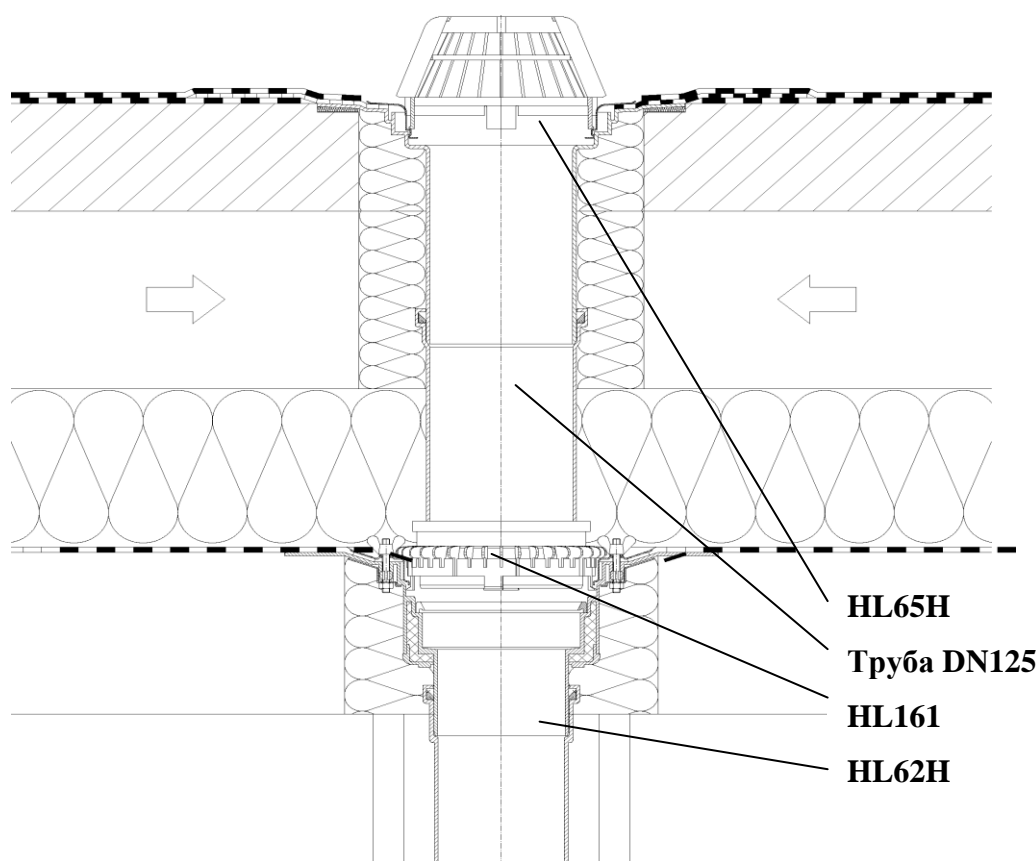


Новинка в HL



HL161 Дренажный фланец с переходником, подходит к кровельным воронкам серии HL62, HL63, HL64 и HL69





Описание продукта.

Во многих случаях в конструкциях плоских крыш может оказаться необходимым или желательным отведение конденсата, а, в худшем случае, просачивающейся через гидроизоляцию воды, собирающихся на пароизоляции. Это стало возможным за счёт использования нового элемента HL161.

Также HL161 предназначен для присоединения выпускного патрубка лотка при поверхностном сборе дождевой воды и корпусом кровельной воронки на уровне гидроизоляции.

HL161 состоит из: дренажного фланца HL160 и установленного на нем переходника Ø145 мм на Ø125 мм. HL161 предназначен для стока конденсирующейся на поверхности пароизоляции воды в корпус кровельной воронки, а также предотвращает просачивание в теплоизоляцию воды, поступающей в воронку с гидроизоляции.

Характеристика:

- **Размер:** Ø170/127 x 60
- **Материал:** PP Полипропилен
- **Упаковка:** поштучно
- **Вес:** 134 грамм
- **EAN-Код:** 9003076034772
- **Цена:** соответственно прайс-листу