

SIFONE

HL[®]

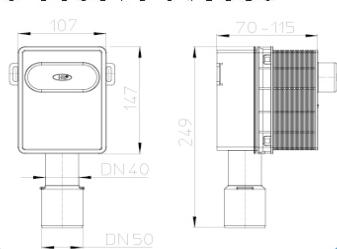
ABLÄUFE

Сифон для скрытой установки HL4000 Для стиральных, сушильных, посудомоечных машин и умывальников

INFO
06/2015

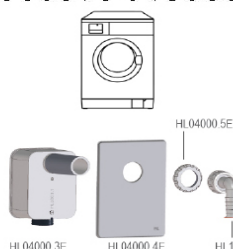
HL4000.0

DN 40/50



HL4000.1

0,5 l/s



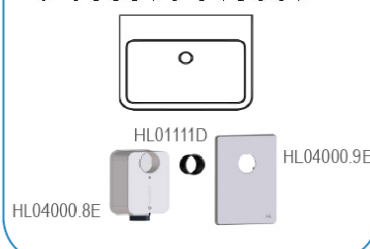
HL4000.2

0,5 l/s



HL4000.3

0,6 l/s



Описание продукта

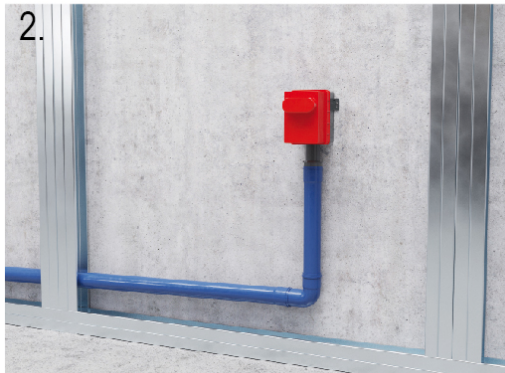
Сифон HL4000 предназначен для отведения в систему канализации сточных вод от стиральных, посудомоечных, сушильных машин или от умывальников. В корпус HL4000.0 может быть установлен один из трёх сифонных блоков:

- HL4000.1 — для подключения одной стиральной, посудомоечной или сушильной машины.
- HL4000.2 с двумя сифонами — для подключения двух машин (стиральных, сушильных, посудомоечных в любой комбинации)
- HL4000.3 — для подключения умывальника

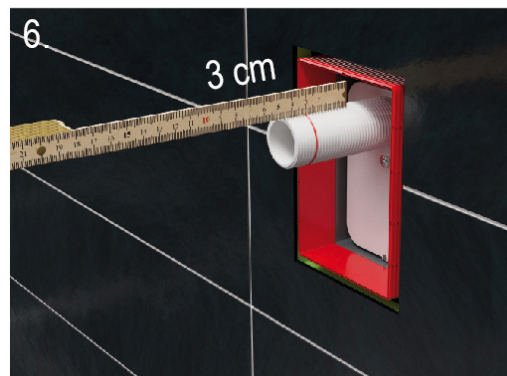
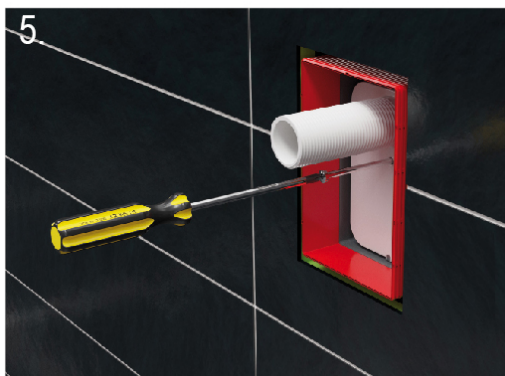
Преимущества

- Возможность подключения при реконструкции или перепланировке к одному встроенному корпусу (без его демонтажа) одного или двух устройств при помощи соответствующих сифонных блоков
- Простота замены сифонного блока при смене комплектации
- Прозрачная стенка сифонного блока позволяет осуществлять визуальный контроль его загрязнения
- После снятия сифонного блока обеспечивается доступ к отводящему трубопроводу для его прочистки
- Сифонные блоки выполнены из ПП и обеспечивают приём стоков с температурой до +100°C
- В комплект к HL4000.1 и HL4000.2 входят декоративные гайки и штуцера для подключения (белые)

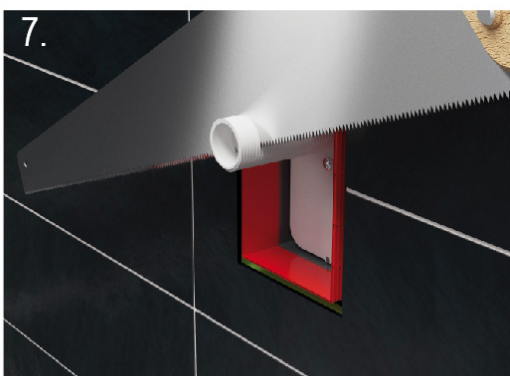
HL4000.0



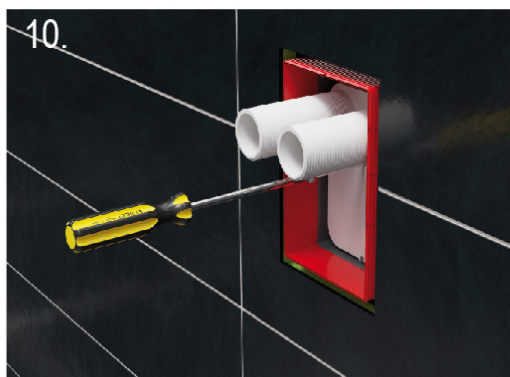
HL4000.1



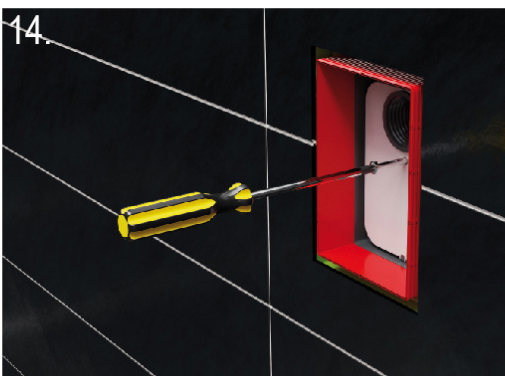
HL4000.1



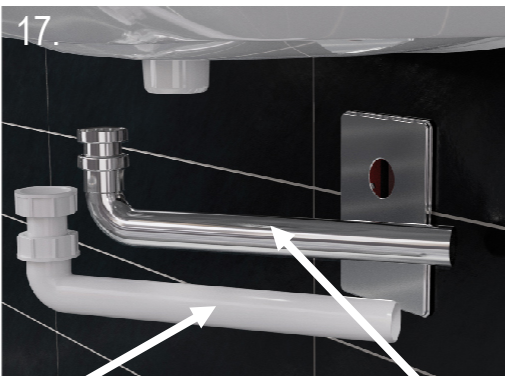
HL4000.2



HL4000.3



HL4000.3



+ HL134.1K или HL134.1C

ПРОПУСКНАЯ СПОСОБНОСТЬ

HL4000.1 и HL4000.2 – 0,5 л/с, HL4000.3 – 0,6 л/с

ДЕКОРАТИВНАЯ ПЛАСТИНА

нержавеющая сталь 120 x 166 мм

ВЫСОТА ГИДРОЗАТВОРА

50 мм