



HL sorgt für den guten Ablauf
www.hl.at



HL570(.0)FlexBox

0,5 l/s
DN 40/50

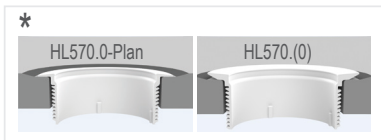
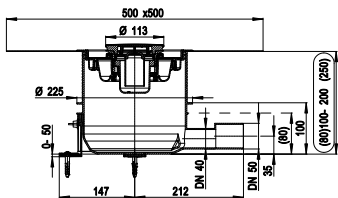
HL570

HL570.0

HL570.0-Plan



HL570(.0)



HL570

HL570.0

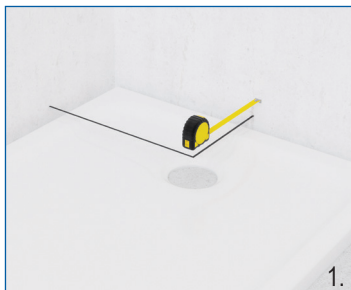
HL570.0-Plan



DE Duschtassen-Siphon Set EN Shower tray siphon set RU Сифон для душевого поддона IT Kit per sifone piatto doccia
BG Комплект сифон за душ корита HR Sifon komplet za tuš kadu SL Tuš kadi – sifonski set PL zestaw syfonu do brodzika
CS/SK Mont. sada-sifon sprch. vary HU Szifon alacsony tálcához TR Duş tekne sifon seti RO Sifon cada dus plata-set

HL HUTTERER + LECHNER GMBH
BRAUHAUSGASSE 3 - 5
A-2325 HIMBERG

INTERNATIONAL SERVICE:
E-MAIL: support@hl.at
SERVICE HOTLINE: +43 2235 87748



DE Duschtassenablauföffnung ausmessen.

BG Измерва се позицията на отвора на душ кабината.

EN Measure distances of the middle of the tray hole.

CS/SK Vyměřit otvor sprchové mísy.

IT Misurare la distanza del centro del foro dalla parete.

HR Izmjerite udaljenosti od sredine otvora u tuš kadi.

HU A lefolyó pozíciójának kimérése.

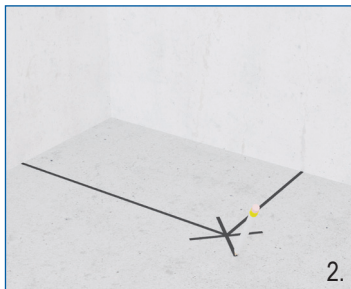
PL Zmierzyć odległości do środka otworu na syfon.

SL Odmerite odprtino otkoka tuš kadi.

RO Masurati distanțele pana la centrul orificiului de scurgere al căditei de dus

RU Измерить расстояние до середины отверстия в душевом поддоне.

TR Süzgecin yerini duş tekenini ölçüğe göre belirleyin.



DE Mitte Ablauföffnung der Duschkabine auf die Rohdeckenkonstruktion übertragen.

BG Нанаса се центъра на отвора на душ-коритото върху бетонната конструкция.

EN Transfer measures to the concrete ceiling.

CS/SK Přenést střed otvoru sprchové mísy na nosnou konstrukci.

IT Segnare la misurazione sul fondo grezzo del pavimento.

HR Prenesite sredinu otvora za odvod tuš-kade na podnu konstrukciju.

HU Lefolyó pozíció bejelölése.

PL Przenieść wymiar na strop.

SL Sredino odtočne odprtine tuš kadi označite na betonski stropni konstrukciji.

RO Marcati pe pardoseala bairi pozitia orificiului de scurgere al căditei de dus.

RU Перенести результаты измерений на бетонную стяжку.

TR Kaba beton zemine ortasını belirleyin.



DE Montageschablone in Richtung Abflussrohr auflegen und Löcher für die Bohrungen markieren.

BG Постава се монтажния шаблон в посока към тръбата, маркират се отворите за пробиване.

EN Mark positions for the drilling holes.

CS/SK Montážní šablono orientovat ve směru odtoku a vyznačit otvory pro vrtání.

IT Posizionarla dima in direzione dello scarico e marcare i punti per i fori che bloccheranno il corpo di scarico.

HR Postavite predložak za montažu u smjeru odvodne cijevi i označite položaje rupa za bušenje.

HU Furathely jelölés a jelölőszablonnal.

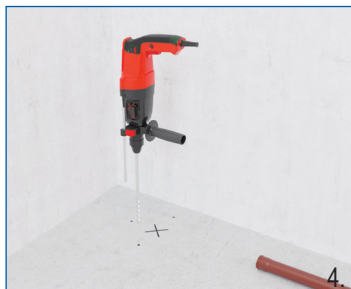
PL Szablon montażowy ustawić w kierunku rury odpływowej oraz zaznaczyć miejsca gdzie będą wiercone otwory.

SL Montažno šablono postavite v smeri odtočne cevi in označite luknje za vrtanje.

RO Marcati pozitiile orificiilor pentru fixarea corpului sifonului

RU При помощи шаблона определить позиционирование корпуса сифона (выпуск) и разметить отверстия под крепеж.

TR Montaj şablonu atık su borusuna doğru koyun ve delik yerlerini işaretleyin.



DE Löcher bohren.

BG Разпробиват се отворите

EN Drill holes.

CS/SK Vyvrtat otvory.

IT Forare.

HR Izbušite rupe

HU Furatok elkészítése.

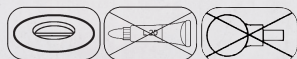
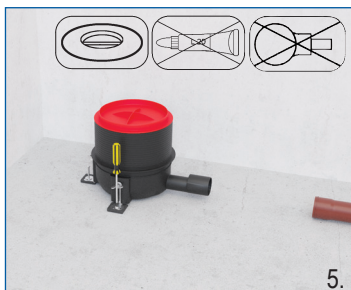
PL Wywiercić otwory

SL Izvrtajte luknje

RO Executați găurile în pardoseala pentru fixarea corpului de sifon

RU Проверить отверстия под крепеж.

TR Delikleri delin.



DE Ablaufkörper mittels Befestigungswinkel an die Rohdecke fixieren.

BG Монтира се тялото на сифона към бетонната плоча чрез монтажните скоби.

EN Fix drain body with fixing angles.

CS/SK Těleso odtoku připravit do podkladu pomocí fixačních úhelníků.

IT Fissare il corpo di scarico al fondo grezzo e regolare gli angoli.

HR Pričvrstite odvodno tijelo na podnu konstrukciju pomoću montažnih nosača.

HU A lefolyótést rögzítése a talpakon kereszttűl.

PL Osadzić wpust i przymocować do podłoża za pomocą uchwytów montażowych

SL Odtočno telo fiksirati na betonski strop s pritrilnimi kotniki.

RO Fixati corpul de sifon pe pardoseala cu suruburile din pachetul de livrare

RU Установить корпус, при помощи крепежных уголков прикрепить его к основанию.

TR Süzgeci döşeyin ve sabitleme parçalarını ile kaba tavan'a vidalayın, atık su borusuna bağlayın.



DE Ablaufkörper mit Ablaufleitung verbinden, Rohrgefälle über die Befestigungswinkel in der Höhe einstellen.

BG Тялото на сифона се свързва към канализационната тръба, муфидна с гумен уплътнител, настройва се наклона на тръбата чрез монтажните скоби.

EN Connect drain body with the drain pipe, adjust the slope of the pipe.

6.

CS/SK Vyvořit spád potrubí, napojit těleso odtoku na odpadní potrubí a vyrovnat pomocí fixačních úhelníků.

IT Connettere il corpo di scarico con la tubazione e regolare la pendenza con i piedini regolabili in dotazione.

HR S spojitje odvodno tijelo na odvodnu cijev, prilagodite nagib cijevi pomoću montažnih nosača.

HU A lefolyóttest becsövezése, csőlejtés beállítás az állítható talpakkal.

PL Połączyć z rurą odpływową i ustawić spadek rury poprzez regulację uchwyty montażowymi i wyprostować.

SL Odočno telo spojite z odočno cevjo, naklon cevi pa nastavite preko pritrilnih kotnikov z nastavitvijo po višini.

RO Conectati teava de scurgere la sifon si ajustati pania de scurgere

RU Установить корпус на заданную высоту, обеспечить нужный уклон отводящего трубопровода.

TR Atık su borunun eđimini suzgecin yuksekligini belirleyerek ayarlayin ve sabitleme parçalarını sikin.



DE Fußbodenaufbau mit Estrich waagrecht herstellen.

BG Нанос се замазката.

EN Fill in screed.

7.

CS/SK Vybetonovat podlahu do roviny.

IT Riempimento del massetto.

HR Ugradite estrih vodoravno.

HU Az aljazbeton elkészítése (visszintre).

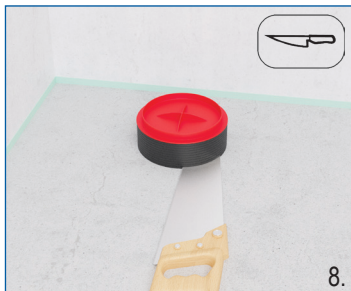
PL Wykonać wylewkę wokół wpustu.

SL Talno konstrukcijo izvedite z estrihom vodoravno.

RO Turnati sapa

RU Заполн стязку до отметки установи душевого поддона.

TR Şapı ile sugecin dogru dşeyin.



DE Nach dem Aushärten des Estrichs den herausstehenden Rohrstützen estrichbündig mit einer Säge abschneiden.

BG След втвърдяване на замазката, откъщата част на тялото на сифона се отрязва с трион наравно със замазката.

EN Cut salient nozzle.

8.

CS/SK Po vyzrání betonové mazaniny odříznout pátlem pilky vycinivající část nástavce v úrovni betonového potěru.

IT Tagliare la prolunga in eccesso.

HR Nakon što se estrih stvrdne, pilom odrežite višak odvodnog tijela koji viri iznad estriha

HU Az aljazt megkötése után a kiálló nyakrészt a padlószikban levágjuk.

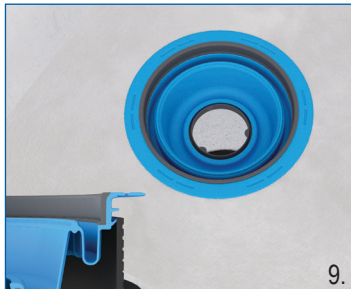
PL Po wyschnięciu wylewki betonowej odciąć na równo z wylewką wystającą część wpustu przy pomocy piły.

SL Ko se estrih strdi, zunaj stričile del cevi odrežite z žago ravno z estrihom.

RO Dupa întărirea sapei, tăiați cu un fierastru partea superioară a corpului de sifon de deasupra sapei.

RU После застывания стяжки, выступающую часть корпуса отрезать ножовкой.

TR Şapın kurumasından sonra sugecin üst gövdesini zemine ile düz şekilde kesin.



DE Abdichtgarnitur mit integriertem Flex-Element in den Ablauf einstecken, Bauschutz umdrehen und wieder einsetzen.

BG Хидроизолационната garnitura с интегрирант гъвкав елемент се пъхва в тялото. Предпазния капак се развива и отново се поставя.

EN Insert sealing kit (flex-element) in the drain body.

9.

CS/SK Těsnící manžetu s integrovanou Flex-lemelou nasunout do tělesa odtoku a opět uzavřít stavební ochrannou zátku.

IT Inserire il sistema di impermeabilizzazione del foro (elemento flessibile) nel corpo di scarico.

HR Umetnite brtveni set s integriranim savitljivim elementom u odvod, okrenite zaštitni poklopac i ponovno ga umetnite.

HU A szigetelő manzsettát a rugalmas adapter membránal együtt a lefolyóba illesztjük, védőfelelet visszahelyezzük

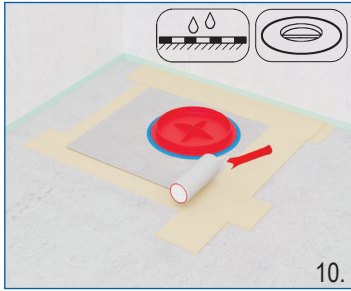
PL Włożyć zestaw uszczelniający Flex-element do korpusu wpustu.

SL Tesnilno garnituro z integriranim flex-elementom vtiakne v odtok, gradbeno zaščito obrnite in jo ponovno namestite.

RO Introduceti kitul de etansare (element flexibil) în corpul sifonului si fixat-l. Acoperiti cu capacul de protectie.

RU Установить гидроизолационный комплект с гибкой мембраной в корпус.

TR Flex elementi izolasyon takimini sugecin içine takin, yari korumasini çevirin ve tekrar monte edin.



DE Feuchtigkeitabdichtung unter und ober der Dichtungsschleife (Sandwichverfahren), sowie im gesamten Duschbereich auftragen. Alle Anschlussstellen mit bauseitigen Dichtbändern versehen.

BG Нанос се обизава хидроизолация както под и над хидроизолационната garnitura (тип sandwich), така и по цялата душ-зона. Вочич свързани с пода части се премазват с армираща лентя интегрирани в хидроизолацията.

EN Apply moisture proofing compound.

10.

CS/SK V celé ploše sprchového koutu provést hydroizolační těsnící nátěr - těsnící manžetu řádně zapracovat do vodotěsné izolace (sendvič) včetně řešení detailů s těsnícími páskami atd...

IT Applicare l'impermeabilizzante sul vello in dotazione per una impermeabilizzazione a regola d'arte del massetto.

HR Nanesite hidroizolacijski premaz ispod i iznad brtvenog ovrtnika (sendvič metoda) i na cijelo područje tuša. Osigurajte sve točke spajanja brtvenom trakom.

HU Elvégezük a bevonat-szigetelőt. A szigetelőgallér alatt, majd felette is (szendvics struktúrában).

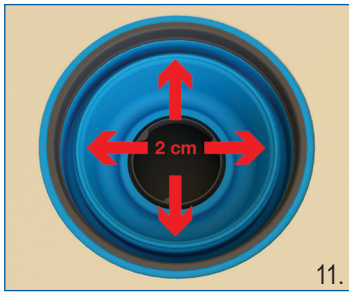
PL Nanieść hydroizolację na całej powierzchni przysznica oraz pod i na mankiet. Wszystkie dyfatacje i powierzchnie styku pokryć taśmą uszczelniającą.

SL Nanesite hidroizolacijo pod in nad tesnilno manšeto (sendvič metode), ter po celotni tuš površini. Vsa priključna mesta obdajte s tesnilnim trakom.

RO Aplicati hidroizolatia pensibila la atat sub membrana de hidroizolatie cat si peste accesul (sandwich). Apoi, pe intreaga suprafata a zonei de dus

RU Нанести жидкую гидроизолацию на поверхность стяжки, а также снизу и поверх фартука гидроизолационного комплекта.

TR Nanesin su yalıtımını tüm duş alanına ve izolasyonun altına (sandviç sistem) sürün, tüm geçiş noktaları da yalıtım bantları kullanın. Süme su yalıtımını tüm duş alanına ve izolasyon farterninin altına (sandviç sistem) sürün, tüm geçiş noktaları da yalıtım bantları kullanın.

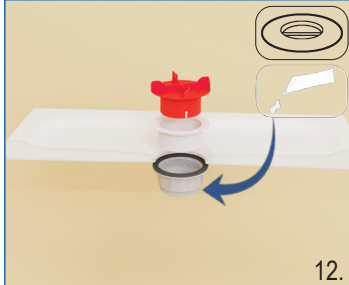


DE Bauschutz abnehmen, das Flex-Element kann seitliche Abweichungen von bis zu 4 cm (plus/minus 2 cm von der Mitte) zwischen Rohbauteil und Duschtasse aufnehmen.

BG Премахва се предпазния капак. Гъвкавият елемент може да поеме странични отклонения до 4 cm (плюс / минус 2 cm от средата) между тръбната част и душ-коритото.

EN Maximum deviation: 4cm (plus/minus 2cm from the center).

11.

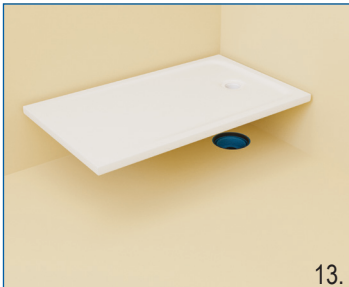


DE Ablauventil in die Öffnung der Duschtasse einsetzen und mittels Montageschlüssel/ Bauschutz dicht mit der Gegenmutter verschrauben. Gleitmittel am unteren Ring auftragen.

BG Поставя се сифонното вилто в отвора на душ-коритото и чрез инсталационния ключ се завива водоплотно с контрагайката. Нанеся се смазка по долния уплътнителен пръстен.

EN Insert the waste valve and screw it tight together with the counter nut. Apply lubricant on the bottom ring.

12.



DE Duschtasse auf den Estrich versetzen

BG Поставяте Душ-кабината върху замазката.

EN Set tray on the screed.

13.

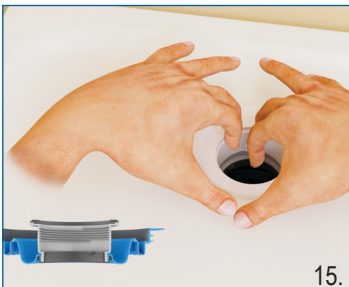


DE Den unteren Ring des Flex-Elements zum Ventilteiler ziehen

BG Довлнит ринг на гъвкавия елемент издърпайте към вилтото.

EN Pull bottom ring of the counter nut to the waste valve.

14.



DE Den unteren Ring des Flex-Elements auf den Ventilteller aufziehen und damit Ablauf- und Duschtasse dicht miteinander verbinden. Montageschlüssel/ Bauschutz in die Ablauföffnung einsetzen. Anschließend: Dichtheitsprobe!

BG Съвърнете плтно сифона и душ-коритото. Използвайте монтажния ключ за допълнително пригъване. След това: направете водна проба за течене!

EN Connect flex-element with bottom ring of the counter nut
• After leak test insert lot cover again

15.

CS/SK Vymont stavební ochrannou zátku, vnitřní Flex-lamelu umožní vycentrování až do 4cm (+/- 2cm ze středu) v tělese odtoku.

IT Tolleranza massima dell'elemento flessibile nel for: 4cm (+/- 2cm dal centro).

HR Uklonite zaštitni poklopac, fleksibilni element može apsorbirati bočna odstupanja do 4 cm (+/- 2 cm od središta).

HU A rugalmas adapter membrán képes a bebetonozott lefolyótészt és a tálcá közti oldalirányú pozícióeltérésekét 4cm mértékig (+/- 2cm) tolerálni.

PL Usunąć zabezpieczenie, Flex-element można odchylać do 4cm (plus/minus 2cm od środka)

SL Odstranite gradbeno zaščito, Flex-element, sifranske odtokna do 4 cm (plus/minus 2 cm od sredine) lahko med betonsko konstrukcijo in tuš kado vzdignete.

RO Îndepărtati capacul de protecție. Elementul flexibil al sifonului permite deviatii de pana la 4cm (2cm in orice directie) fata de centrul sifonului pentru a pozitiona perfect cadita de dus peste sifon.

RU Возможна мембрана даёт возможность перемещения уплотнительного кольца в пределах 4 см (плюс-минус 2 см от центра)

TR Yarı kurumasını indirin, flex elementi her bir yöne 4 cm'lik (artık/eksik ortadan 2 cm) yanlışlıklar gövde ile duş teknesi arasını da dengeler.

CS/SK Vložte odtokový ventil do otvoru sprchové vaničky a pomocí montážního klíče/ ochranné stavební zátky jej pevně seveřte přes těsnění ke kontramatici pod vaničkou. Na spodní kroužek naneste masivo.

IT Inserire la valvola di scarico e avvitarla insieme al controfido. La guarnizione deve stare alla base del foro del piatto stringendolo il più possibile.

HR Umetnete odvodni ventil u otvor tuš kade i čvrsto ga privijte na kontra maticu pomoću montažnog ključa / zaštitne. Nanesite masivo na donji prsten.

HU Az uhalfalóacára a szerelőkulcs segítségével felszereljük a leeresztőszéleket és megvárjuk olyan étvél, mely degnődi a förtöltéssel biztosításhoz. Kétfanyag felvételre az alsó gyűrűre.

PL Włożyć głowicę syfonu do otworu brodzika i skrócić z dolnym gniazdem za pomocą klucza montażowego. Następnie należy środek przłożyć na dno całej gniazda, która docelowo zostanie połączona z Flex-elementem.

SL Odtokni ventil vstavite v odprtino tuš kadi, ter ga z uporabo montažnega ključa/gradbene zaščite pletno tesno s proti matico. Na spodnji obroč nanesite masivo. Na stran tuš kade (tesnilnik).

RO Introduceți supapa de scurgere în golul caditei de dus și înșurubăți-o spre de partea din spate a șanțului cu cheia de montare. Aplicați lubrifanți pe partea inferioară a puștii de blocare.

RU Перед установкой душевого поддона вставьте корпус гидрозатвора в отверстие поддона и закрутите его в контргайку. Уплотнительная прокладка должна плотно пригнаться обочку к душевому поддону. Нанесите мазиво на нижнее кольцо.

TR Tahniye vanasını duş teknesinin arkından yerleştirin. Ye kurtmiz kulçunu kullanarak masivleri kulçanarak, altından contalı (contalı) yapıdan koruyucu somunu ile duş teknesine sabitleyin (sızdırmazlık!).

CS/SK Misu usadit na podklad.

IT Posizionare il piatto doccia sul pavimento.

HR Postavite tuš kadu na estrih.

HU A zuhantóacát a helyére tesszük.

PL Wstawić brodzik na miejsce

SL Tuš kad prestavite na estrih

RO Fixati cadita de dus pe sapa.

RU Установить душевой поддон на стяжку таким образом, чтобы корпус гидрозатвора находился над гибкой мембраной.

TR Duş teknesini şapın üzerine yapıdırın.

CS/SK Kroužek umístěný na spodní části Flex-lamelý přitáhnout k spodní části ventilového šroubení.

IT Tirare l'anello inferiore del controfido verso lo scarico.

HR Povucite donji prsten savijivog elementa prema glavni ventila.

HU A rugalmas adapter-membrán gyűrűjét a leeresztőszélepek alsó peremére igazítjuk.

PL Pociągnąć dolny pierścień Flex-elementu do zaworu odpływowego

SL Spodnji obroč Flex-elementa povlecite k ventilkemu krožniku.

RO Trageți inelul elementului flexibil spre capul supapei.

RU Уплотнительное кольцо гибкой мембраны подвести к нижней кромке контргайки.

TR Alttaki halkayı, kontra somuna çekip, oturturun.

CS/SK Kroužek umístěný na spodní části Flex-lamelý navléknout na spodní část ventilového šroubení a pevně je spojit. Montážní klíč/stavební zátku vložte do odtokového otvoru. Následně: provést zkoušku těsnosti!

IT Connessione dell'elemento flessibile con il contro dado
• Non dimenticare di verificare la tenuta
• Dopo la verifica di tenuta riposizionare la copertura.

HR Povucite donji prsten savijivog elementa na ploču ventila i leko čvrsto spojte odvod i tuš kado. U otvor za odvod umetnite montažni ključ / gradevni zaštitu. Zatim napravite ispitivanje vodonepropusnosti

HU Az adapter-membrán gyűrűjét a leeresztőszélepek alsó peremére pattintjuk. Ezzel megjellemeljük a lefolyótészt és a tálcá közti tökéletesen förtöltéssel kapcsolatos. Törtöltésségi próba szükséges!

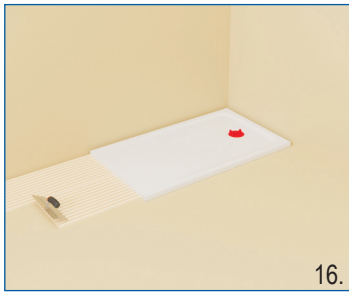
PL Doń pierścień Flex-Elementu naciągając na zawór odpływowy. Połączyc brodzik zawór odpływowy szśle ze sobą używając spójki montażowej. Następnie sprawdzić szczelność. Zamontować zabezpieczenie.

SL Spodnji obroč Flex-elementa navlečite na ventilkni krožnik in s tem odtokni tuš kado tesno medsebojno spojte. Montažni ključ/ gradbeno zaščito vstavite v odprtino odtoka. Nato: preizkus tesnosti!

RO Conectați elementul flexibil de supapa de scurgere, astfel sifonul este conectat la cadita de dus. Nu uitați să efectuați testul de etanșare. După efectuarea testului, acoperiți din nou sifonul cu capacul de protecție.

RU Надеть уплотнительное кольцо гибкой мембраны на контргайку сифона, "не забыть провести испытание на герметичность." после испытания на герметичность установить монтажную заглушку

TR Halkayı kontra somuna oturturduktan sonra, kimezi yarı kurumasını takın, drenaj ve sızdırmazlık probası yapın.



16.

DE Fliesenkleber aufgetragen.

BG Нанесете лепило за плочки.

EN Apply tile glue.

CS/SK Nanést lepidlo na podklad.

IT Stendere la colla.

HR Nanesite ljepilo za pločice.

HU Csemperagasztó felvitele.

PL Należy użyć klej do płytek.

SL Nanesite lepilo za ploščice.

RO Aplicati adezivul pentru placile ceramice.

RU Нанести плиточный клей.

TR Fayans yapıştırıcı sürün.



17.

DE Fliesen verlegen.

BG Положете плочките.

EN Set tiles.

CS/SK Položit dlažbu.

IT Posa delle piastrelle.

HR Postavite pločice.

HU Burkolás

PL Ułożyć płytki.

SL Položite ploščice.

RO Fixati placile ceramice.

RU Уложить плитку.

TR Fayansları döşeyin.



18.

DE Schnitt durch die Fußbodenkonstruktion.

BG Разрез през подовата конструкция.

EN Sectional drawing of the floor.

CS/SK Řez skladbou podlahy.

IT immagine in sezione del pavimento.

HR Presjek kroz podnu konstrukciju.

HU A padlórétegrend metszete.

PL Przekrój przez warstwy podłogi

SL Prerez skozi talno konstrukcijo.

RO Imagine a secțiunii prin constructia pardoselii.

RU Разрез пола с установленным плоским душевым поддоном и сифоном

TR Yer katmanlarının görüntüsü.



19.

DE Montageschlüssel/ Bauschutz entfernen, Geruchsverschlussersatz (2-teilig) in den Ablauf einsetzen, Abdeckung aufsetzen.

BG Извадете монтажния ключ. Поставете водния затвор (от 2 части). Монтирайте капака.

EN Remove lot cover, insert siphon and cover.

CS/SK Vymout montážní klíč/stavební zátku, vložit zápachový uzávěr (2-dílný) do odtoku a krytku.

IT Inserire il sifone rimuovendo la copertura.

HR Izvadite montažni ključ / građevinsku zaštitu, umetnite umetak za zadržavanje mirisa (2-dio) u odvod, stavite poklopac.

HU Szifonetét behelyezése (2 részes), látható rész elhelyezése.

PL Usunąć zabezpieczenie Zamontować syfon i pokrywę

SL Montažni ključ/građbeno zaščito odstranite, vložek s miradne zapore (2-delni) vstavite v odtok, namestite pokrov.

RO Îndepartati capacul de protecție, introduceți obturatorul de miros și apoi fixați capacul ornamental al sifonului de cadă.

RU Извлечь монтажную заглушку, установить сифон и декоративную крышку

TR Yapı korumasını indirin ve iki parçalı koku feramtürünü, artı kapakı monte edin.



20.

DE Fertig!

BG Готово!

EN Good job!

CS/SK Hotovo!

IT Ottime lavoro!

HR Gotovo!

HU elkészült

PL Skończyłem!

SL Končano!

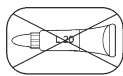
RO Instalarea este gata!

RU В итоге Вы получили прекрасный и долговечный душевой поддон!

TR Bitmiştir.

HL570



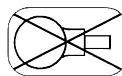


Nicht kleben
Do not glue
nem ragasztható

yarıştırılmaz
несклеиваемый
не се залепва

neda sa lepit
nelepit
nie sklejać

ni za lepljenje
non incollabile
nije za lijepti

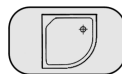


Nicht schweißen
Do not weld
nem hegeszthető

kaynatılmaz
nesvarivaemiy
не се заварява

neda sa zvarit
nesvařovat
nie zgrzewać

ni za varjenje
non saldabile
nije za varenje



Duschtassen
Piatti doccia
Showers

Duş Tekneleri
Vany sprchových koutů
Tuš-kade

Zuhanyzó
Brodzik
Tuš kad

Çađıtā de duş
Душевой поддон
Душ — кабина



Isolierfähig
Idoneo per impermeabilizzare
Compatible with isolation

İzole edilebilir
K izolování
Moguće izoliranje

Szigetelő képesség
Możliwość izolacji
Izolacijska sposobnost

Compatibil cu hidroizolatie
Гидроизоляция
Възможност за изолиране



Schneiden
Tagliare
Cut

Kesin
Řezat
Sečenje

Vágható
Ciąć
Rezati

Täiere
Пилить
Рязане



Reinigung
Pulitura
Cleaning

Temizlik
Čištění
Čišćenje

Tisztítás
Oczyszcć
Čišćenje

Curățare
Очистить
Почистване



Temperaturbeständigkeit
Resistente a temperature
Temperature resistant

Isiya dayanıklılık
Teplotní odolnosti
Otporan na temperaturu

Hőállóság
Odpornosc termiczna
Temperaturna obstojnost

Rezistent la temperatură
не более
темп. устойчивост

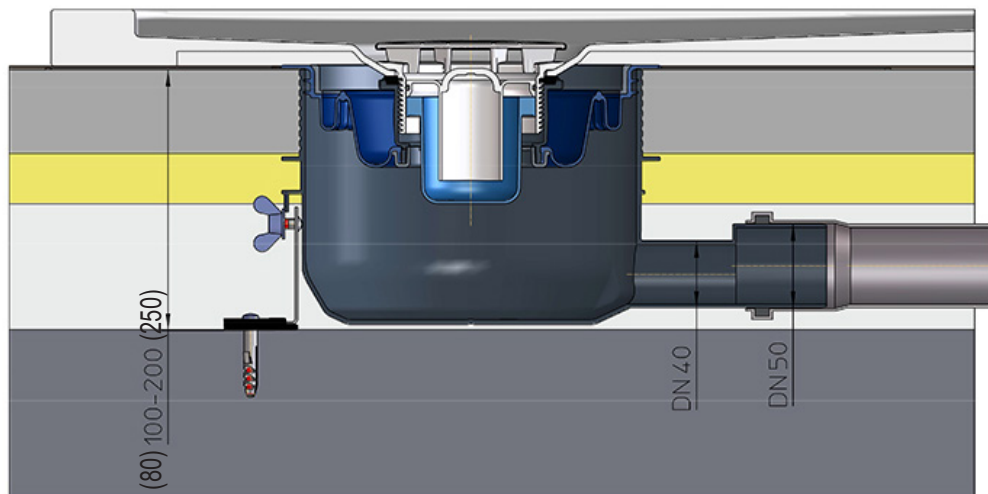


Bauschutz
Coperchio di protezione
Protective cover

Yapı Koruması
Stavební zátka
Zaštitni poklopac

Védőfedél
Osłonia montazowo budowlana
Vgradna zaščita

Capac de protecție
Монтажная заглушка
Монтажен капак



HL Austria

HL Headoffice Austria Brauhausgasse 3-5
A-2325 Himberg
T: +43 / (0) 2235 / 862 91-0
F: +43 / (0) 2235 / 862 91-31
office@hl.at

Gebiet Ost: Josef Kellner: 0664/968 90 54
Wien Nord/NÖ Nord/ e-mail: kellner@hl.at

Burgenland Nord Zeilko Sapina: 0664/849 12 40
Wien Süd/NÖ Süd sapina@hl.at

Gebiet Süd: Mario Steiner: 0664/849 12 42
Steiermark Süd/Kärnten/ mario.steiner@hl.at
Burgenland Süd/ Osttirol

Gebiet Mitte: Karl Weninger: 0664/224 47 69
Salzburg/Obersteierreich/ weninger@hl.at
Steiermark Nord

Gebiet West: Achim Neubauer: 0664/849 12 41
Tirol/Vorarlberg/ neubauer@hl.at
Pinzgau/Südtirol

HL International

HL Albania and Kosovo Salion Duka
Regional Representative |
Përfaqësues Rajonal
M: +355 67 2000 400
salion.duka@hl.at

HL Bosnia and Herzegovina OZMER d.o.o.
M: +387 61158245
ozmer@bih.net.ba

LUK d.o.o.
M: +387 61220067
Info@luk.ba

HL Bulgaria Informative office
Dipl. Ing. Krasimir Georgiev
str. Boris Arsov 12/B
BG-1700 Sofia
M: +359(0)888 644 574
krasimir.georgiev@hl.at

HL Croatia Krešimir Bogadi ing.grad
M: +385 99 31 46 587
kresimir.bogadi@hl.at

HL Cyprus Nianpa (Patatos) Ltd
Foti Pitta 32, Palaiometochi
Industrial Area, 2682
P.O. Box 25528
1310 Nicosia
T: +35 722 35 38 08
F: +35 722 35 31 73
sales@nianpa.com

HL Czech Republic Technická kancelář
Dipl. Ing. J. Maňas
Zámečnické nám. 54/6
CZ-66451 Štápanice,
M: +420 602 519295
jaroslav.manas@hl.at

Martin Kulíšek
M: +420 770 638 889
martin.kulisek@hl.at

T. Zelený
M: +420 724 024 657
tom.zeleny@hl.at

HL Estonia, Latvia, Lithuania Saulius Šalna
HL Baltic Technical Center
Draugystės 19, LT-51230 Kaunas
T: +370 645 11 101
saulius.salna@hl.at
www.hl.at

HL France F.L.B.
Rue Robert Fulton,
Zona Quadra parc
F - 62800 Lievin
T: +33321458000
F: +33321451015
www.flb-plast.fr

HL Greece Tselcon
Christos Al. Tselis -
Christos V. Tselis

Central Office:
Old National Road Patras-Korinthos
& Roumelioti
Ag. Vasileios, Tselika
GR-26504 Rion

T: +30 2610 911411
T: +30 2610 620524
F: +30 2610 911412
info@tselcon.gr
www.tselcon.gr

HL Hungary Gémes Attila
M: +36-30-5000-434
attila.gemes@hl.at
www.hl.at

HL Italy HL Ufficio Informazioni Italia
Matteo Fazio
Via G. Cimabue, 9
I-20148 Milano
M: +39 348 4206070
matteo.fazio@hl.at

HL Moldova DAKON s.a.
str. Padurii 6
MD 2002 Chisinau
T: +373 22 380563
F: +373 22 380500
www.dakon.md

HL Poland Biuro techniczne Polska Poludniowa
Marcin Biziorek
Siemianowice Śl.
M: + 48 602 469 602
marcin.biziorek@hl.at

Biuro techniczne Polska Centralna
Mateusz Cyran
Warszawa
M: +48 889 011 017
mateusz.cyran@hl.at

Biuro Techniczne Polska Północna
Tomasz Mrowiński
Poznań
M: +48 694 000 402
tomasz.mrowinski@hl.at

HL Romania Marius Albescu
T: +40 (0) 742 278 680
F: +40 (0) 212 212 201
marius.albescu@hl.at

HL Russia Технические
представители в России:
Якушин Сергей,
Yakushin Sergey
T: +7 (495) 211-6864
M: +7 (985) 211-6864
zavod@hlrus.com
hlrus@mail.ru
www.hlrus.com

Старостенко Андрей
Starostenko Andrey
T: +7 (495) 765-0227
M: +7 (985) 765-0227
hl-star@mail.ru
www.hlrus.com

HL Serbia, Macedonia, Montenegro Branko Vojnović, dipl.ing.
Tehnički savetnik/Technical Consultant
M: +381 60 311 4252
T/F: +381 21 843 886
branko.vojnovic@hl.at

HL Slovakia, Belarus, Azerbaijan, Kazakhstan Informačná kancelária
Dipl. Ing. Pavol Mayer
Pri Vápeníckom potoku 20
84106 Bratislava
M: +421 905 45 1901
pavol.mayer@hl.at

HL Slovenia Informativni biro
Miran Gmajner, dipl. ing.
Statletova 11
SI-3320 Velenje
M: +386(0)31285969
miran.gmajner@hl.at

HL Switzerland Europlast 2000 GmbH
Eichlstrasse 17
CH-5506 Mägenwil
T: +41 523 351 630
F: +41 523 353 342
info@europlast.ch
www.europlast.ch

HL Turkey İrfan Reyhanlı
Regional Sales Representative, Turkey
İstanbul
M +90 507 420 10 46
irfan.reyhanli@hl.at

HL Ukraine Технический
представитель в Украине:
Sergii Matveichuk
M: +38 067 467 37 19
sergii.matveichuk@hl.at

HL Germany, Netherlands, Belgium, Luxembourg, France, Portugal, Spain, Great Britain, Ireland, Norway, Sweden, Finland, Iceland, USA, Middle East Dallmer GmbH + Co. Sanitärtechnik
Wiebelsheidestraße 25
D-59757 Arnsberg
T: +49(0)29 32/96 16-0
F: +49(0)29 32/96 16-222
info@dallmer.de
www.dallmer.de