

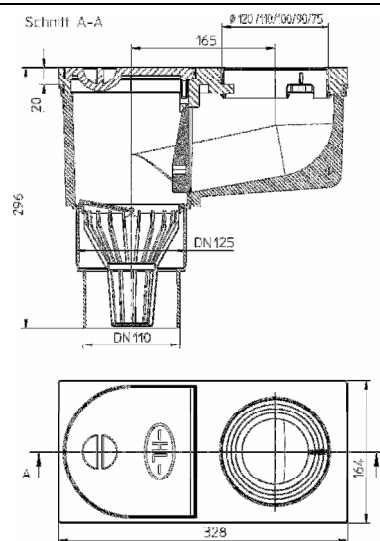
## Информация о продукте Nr. 1/ 2010

**Новинка от HL**



### HL660G

**Уличный трап для приёма воды из наружных ливнестоков с видимыми частями из чугуна**



### **Описание продукта HL660G**

Надёжное отведение дождевой воды с кровли в канал или шахту уже долгое время является неотъемленной частью строительства современного здания. Соединительным звеном между трубой наружного ливнестока и основным трубопроводом является дождеприёмник.

По желанию многих клиентов фирма HL выпустила на рынок уличный трап с видимыми частями из чугуна (особенно подходит для монтажа в старых частях города), сохранив при этом все преимущества дождеприёмника.

При помощи наборного кольца возможно соединение под трубы  $\varnothing 75$ ,  $\varnothing 90$ ,  $\varnothing 100$  и  $\varnothing 110$ . Трубы из чугуна  $\varnothing 120$  вставляются в трап без наборного кольца.

Благодаря морозоустойчивому запахозапирающему устройству возможно подсоединение к смешанному трубопроводу, так как встроенная заслонка предотвращает проникновение запахов из канала.

Листоуловитель легко прочищается при открытии лючка для прочистки.

Вертикальный выпуск подсоединяется к трубам DN110 или DN125.

### **Особенности:**

- **Корпус трапа:** Корпус трапа с видимыми частями из чугуна
- **Диаметр приёмного отверстия:** Наборное кольцо HL0600.11E можно подогнать (вырезать) под необходимый диаметр труб наружного ливнесточка (Ø75, Ø90, Ø 100, Ø 110) - маркировка указана на обратной стороне. Труба наружного ливнесточка Ø 120 вставляется прямо в трап (без наборного кольца).
- **Выпуск:** для соединения с трубами (встык) DN110 или DN125.
- **Запахозапирающее устройство:** Морозостойчивое запахозапирающее устройство воспрепятствует появлению запахов из канала.
- **Листоуловитель:** собирает лёгкий мусор/листву в трапе, воспрепятствует засору трубопровода.
- **Пропускная способность:** DN110 - 6 л/сек, DN125 - 6,6 л/сек.
- **Профилактика/Прочистка:**
  1. Открыть лючок для прочистки.
  2. Вынуть листоуловитель из корпуса трапа.
  3. Прочистить листоуловитель и обратно вставить в трап.
  4. Закрыть лючок для прочистки.

<p><b>HL660G</b></p> <p><b>Корпус трапа</b> с видимыми частями из чугуна, вертикальный выпуск DN110/125, материал ПП/чугун</p>	
<p><b>HL0600.11E</b></p> <p><b>Наборное кольцо</b> под трубы Ø75, Ø90, Ø 100, Ø 110, материал ПП</p>	
<p><b>HL0600.2E</b></p> <p><b>Листвоуловитель с ручкой</b>, материал ПП</p>	
<p><b>HL0600.4E</b></p> <p><b>Запахозапирающее устройство</b>, материал ABS</p>	
<p><b>Упаковка:</b> 1шт./картон; 40 шт./палета.  <b>Вес:</b> HL660G: 6,37 кг  <b>Штрих-код:</b> 9003076029600  <b>Цена:</b> см. прейскурант</p>	