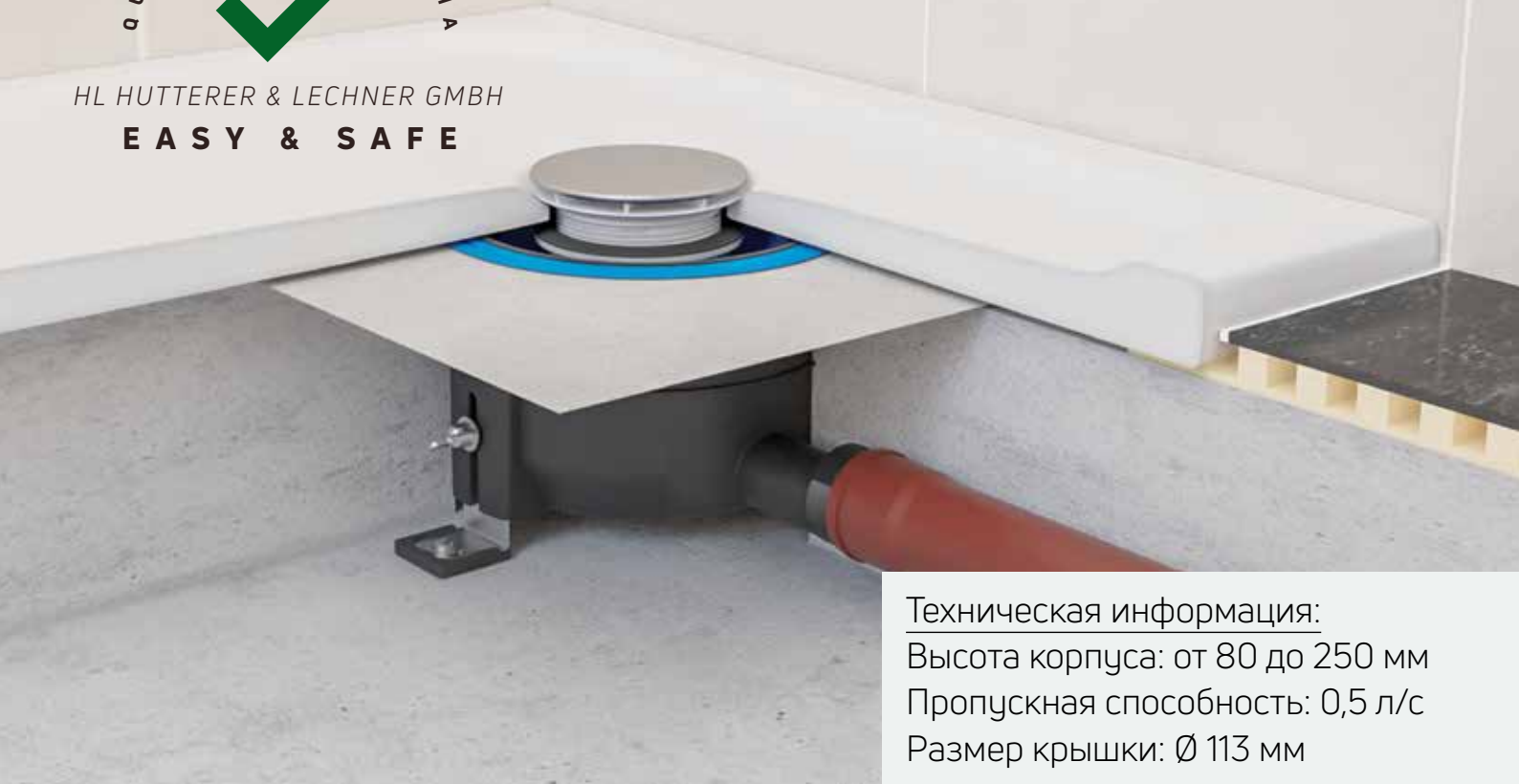


QUALITY FROM AUSTRIA



HL HUTTERER & LECHNER GMBH

**EASY & SAFE**



Техническая информация:

Высота корпуса: от 80 до 250 мм

Пропускная способность: 0,5 л/с

Размер крышки: Ø 113 мм

## **E A S Y & S A F E**



Сифон можно условно разделить на три части: корпус в сборе, комплект для соединения с гидроизоляцией, комплектующие для окончательного этапа монтажа



Простота монтажа благодаря возможности изменения высоты корпуса и регулировке положения сифона относительно корпуса.



Гибкая соединительная мембрана (является частью комплекта для соединения с гидроизоляцией) допускает перемещение сифона в горизонтальном и вертикальном направлениях в пределах 4 см (плюс-минус 2 см)



Возможность доступа к отводящей трубе после извлечения съёмного сифона



Возможность проконтролировать отсутствие протечек воды под душевым поддоном после его установки.

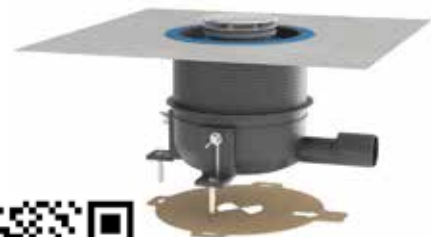


Гибкая мембрана обеспечивает герметичное соединение с корпусом сифона с помощью манжетного уплотнения, а также герметично соединяется с гидроизоляцией, находящейся под душевым поддоном.



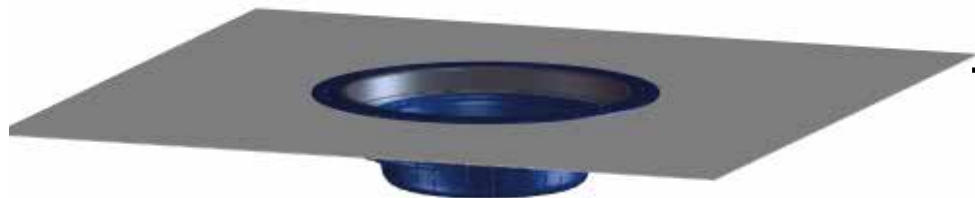
Сифон для плоского душевого поддона HL570FlexBox

# Сифон для плоского душевого поддона HL570FlexBox



Комплектующие для окончательного этапа монтажа

Комплект для соединения с гидроизоляцией: герметично соединяется с корпусом с помощью многоязычкового резинового уплотнения, его полотно служит для соединения с гидроизоляцией. Гибкая соединительная мембрана (синяя) допускает перемещение душевого поддона в пределах 40 мм



Корпус в сборе: При монтаже сифона бетонную стяжку заливают вокруг корпуса. Уклон отводящей трубы задают с помощью монтажных уголков. Минимальная высота корпуса 80 мм.

HL Hutterer & Lechner GmbH  
Brauhausgasse 3-5, A-2325 Himberg, Austria  
T: +43 / (0)2235 / 862 91-0  
F: +43 / (0)2235 / 862 91-31  
office@hl.at  
www.hl.at